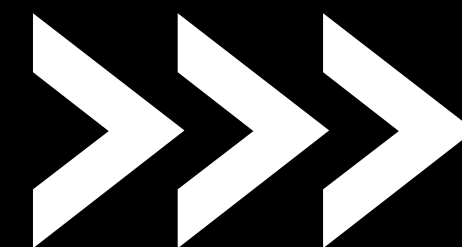


# ВВОД ПЕРЕВОДЧИКА В СТРОЙ

НА ПРИМЕРЕ ФГБУ "НИИ ЦПК ИМЕНИ Ю.А. ГАГАРИНА"





# ЧТО ОБЫЧНО ЗНАЮТ О КОСМИЧЕСКИХ ПОЛЁТАХ

КОСМОНАВТЫ НАСА МАРС  
СКАФАНДР ТЕРЕШКОВА  
SPACEX РАКЕТА  
ЛЕОНОВ  
СОЮЗ ЕДА В ТЮБИКАХ ЗВЁЗДЫ ГАГАРИН ПЕРЕГРУЗКИ  
ЛУНА НЕВЕСОМОСТЬ КОСМОДРОМ  
ЦИОЛКОВСКИЙ МКС БАЙКОНУР  
КОРОЛЁВ ПОЕХАЛИ!  
ГРАВИТАЦИЯ ИЛЛЮМИНАТОР  
БАТУТ ОРБИТА

ЦЕНТР ПОДГОТОВКИ КОСМОНАВТОВ имени Ю.А.ГАГАРИНА

ЦЕНТР ПОДГОТОВКИ КОСМОНАВТОВ



# МЕЖДУНАРОДНАЯ КОСМИЧЕСКАЯ СТАНЦИЯ (МКС)







**ТЕОРИЯ**





**ПРАКТИКА**



# НЕВЕСОМОСТЬ







**ЦЕНТРИФУГА**



# ВЫХОД В КОСМОС







# ВЫЖИВАНИЯ





**ВЫЖИВАНИЯ**



МЕДИЦИНА





**АВАРИИ**



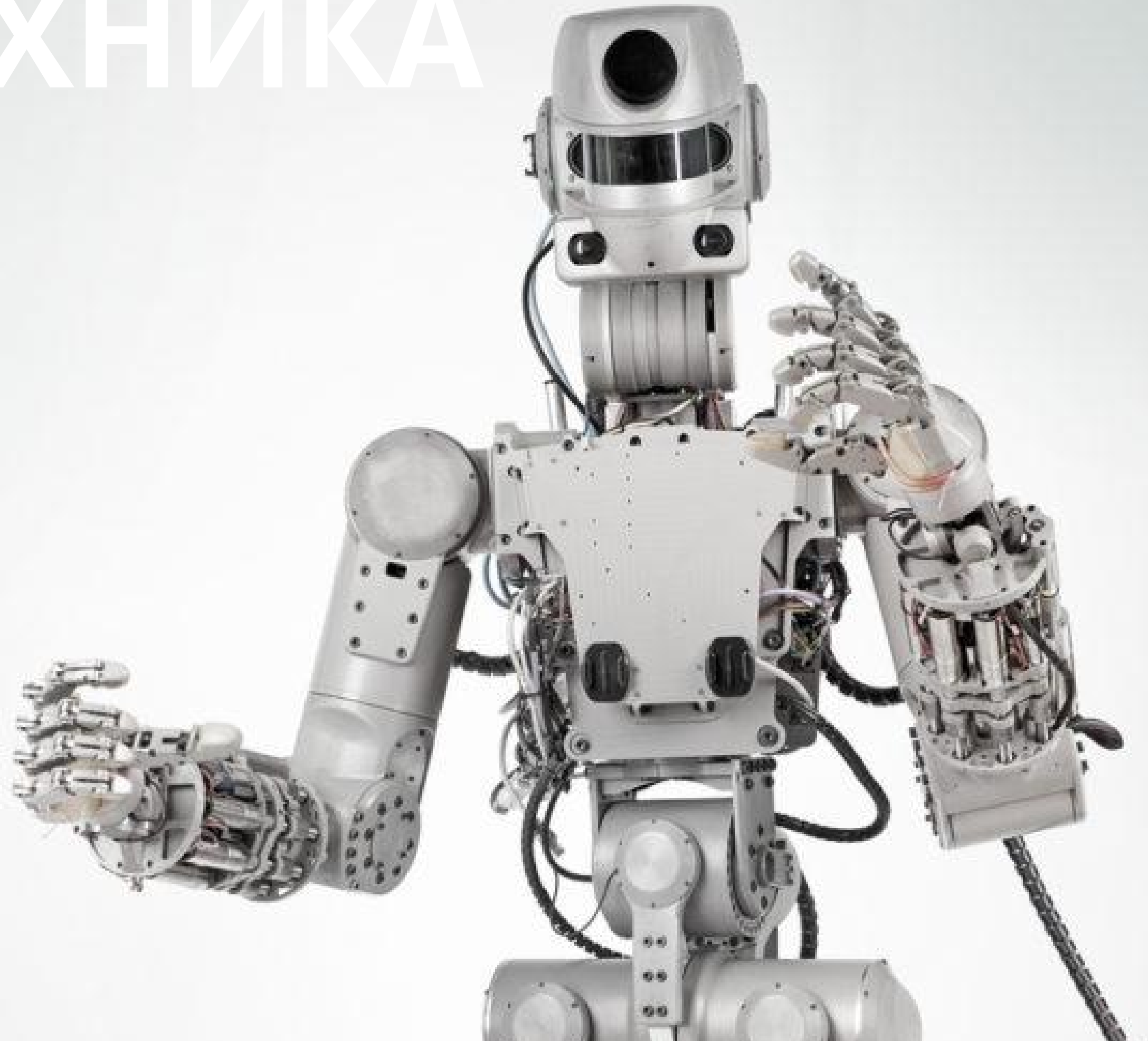




# ЭКСПЕРИМЕНТЫ



# РОБОТОТЕХНИКА





# ЧТО ПЕРЕВОДЧИК ЦПК ДОЛЖЕН ЗНАТЬ О КОСМИЧЕСКИХ ПОЛЁТАХ

ГРАВИТАЦИЯ, НЕВЕСОМОСТЬ, ПЕРЕГРУЗКИ  
СУДН, КВАТЕРНИОНЫ, МВ, КРЕН, ТАНГАЖ, НАДДУВ,  
РЫСКАНЬЕ, РАЗАРРЕТИРОВАННЫЙ ГИРОСКОП, БС,  
ЭВТИ, ДВУСКАТНЫЙ ШАЛАШ, ГОРЮЧЕЕ, ОКИСЛИТЕЛЬ,  
ЮСТИРОВКА, НЕСИММЕТРИЧНЫЙ ДИМЕТИЛГИДРАЗИН,  
ЛИНИИ ПУТИ, ТРАССА ПОЛЕТА, УГОЛ МЕСТА, МБРЛ, ПРОГРАММНЫЙ  
УВОД, СБЛИЖЕНИЕ, ПЛОСКОГУБЦЫ, РАВНОВЕСНАЯ ОСК, ГЛУХИЕ ВИТКИ,  
РУЛЕВЫЕ МАШИНКИ, ТЕТРАКСИД АЗОТА, ПРОСВЕТ ЛЮКА, ПОЛИВИНИЛФОРМАЛЬ, ГЕРМОПЛАТА,  
ЗАПРЕТ ДИНАМИЧЕСКИХ РЕЖИМОВ, АС, ИМПУЛЬС, ДЮЗА, ДВИГАТЕЛЬНАЯ УСТАНОВКА, ОЛТЗЩ,  
ДВИГАТЕЛИ ПРИЧАЛИВАНИЯ И ОРИЕНТАЦИИ, ДУ, ШИХТА, КЛАПАН ВЫРАВНИВАНИЯ ДАВЛЕНИЯ,  
БДУС, СКОРОСТЬ ОБКАТКИ ЗЕМЛИ, ЗАКОНЫ КЕПЛЕРА, КАРДАННЫЙ ПОДВЕС, БОБЫШКИ, ДСД, ДЕКОМПРЕССИОННАЯ БОЛЕЗНЬ,  
ВОСХОДЯЩИЕ ПОТОКИ ВОЗДУХА, ОДУ, ЗАНИЖЕНИЕ ТЯГИ НА СКД, ПЕРИФЕРИЙНОЕ ЗРЕНИЕ, ДИАГРАММА НАПРАВЛЕННОСТИ, УЗ,  
ЛАПНИК, ВАЛЕЖНИК, КУЧЕВЫЕ ОБЛАКА, ЖЕЛУДОЧКОВАЯ ЭКСТРАСИСТОЛА, ЩИТОВИДНАЯ ЖЕЛЕЗА, ЗАЖИМЫ ВИНТОВЫЕ БЫСТРОСЪЕМНЫЕ, ЕКТС, ОРБИТАЛЬНОЕ СКЛОНЕНИЕ  
СВЕТИЛ, ОБЕЧАЙКА, ОКАНТОВКА ЛЮКА, ОДУТЛОВАТОСТЬ ЛИЦА, СТАПЕЛЬ, ОТЛИВКА ЛОЖЕМЕНТА, ЛОНЖЕРОНЫ, БОЛЬШОЙ КРУГ НЕБЕСНОЙ СФЕРЫ, ПУСКОВОЙ БРИКЕТ,  
ФОРСУНКА, ДЕПОНИРОВАНИЕ КРОВИ, НЕЙТРАЛЬНАЯ ПЛАВУЧЕСТЬ, КОСТНО-ОПОРНЫЙ АППАРАТ, СБОРНИК С ОТЖИМОМ, СИЛОВОЙ НАГРУЖАТЕЛЬ, УВ, ПИРОПАТРОН, ЛАМЕЛЬ,  
СТАЦИОНАРНАЯ СИСТЕМА ВЕНТИЛЯЦИИ И ОХЛАЖДЕНИЯ СПЕЦИАЛЬНОГО СНАРЯЖЕНИЯ, ТЕПЛОНОСИТЕЛЬ, ШЛЮЗОВАЯ КАМЕРА, БЕЗМОМЕНТНОЕ СОПЛО, ГИРОСТАБИЛИЗИРОВАННАЯ  
ПЛАТФОРМА, НАКЛОН ЭКЛИПТИКИ К ЭКВАТОРУ, СОЛНЕЧНО-СИНХРОННАЯ ОРБИТА, ТОЧКА ВЕСЕННЕГО РАВНОДЕНСТВИЯ, САМОВОСПЛАМЕНЯЮЩАЯСЯ ЖИДКОСТЬ, ВОЛОСЫ ВЕРОНИКИ, МУФТА,  
АЦЕТИЛСАЛИЦИЛОВАЯ КИСЛОТА, КЛЕТЧАТКА, ПОЛИВИНИЛХЛОРИДНЫЕ ТРУБКИ, ИНДИКАТОРНЫЙ ПРОБООТБОРНИК, ВЫВЕДЕНИЕ, ОРБИТАЛЬНОЕ МАНЕВРИРОВАНИЕ, КРОШКОУЛАВЛИВАТЕЛЬ, СПУСК НА ГАЗОВОЙ ПОДУШКЕ, КОРРЕКЦИЯ  
ОРБИТЫ, КОНТАКТ ОТДЕЛЕНИЯ, СПУСКАЕМЫЙ АППАРАТ, ОРБИТАЛЬНЫЙ ПОЛЕТ, НЕБЕСНАЯ МЕХАНИКА, ОРИЕНТАЦИЯ, ИНЕРЦИАЛЬНАЯ СИСТЕМА КООРДИНАТ, ВКД, АНДРОГИННАЯ СИСТЕМА СТЫКОВКИ, СИСТЕМА АВАРИЙНОГО СПАСЕНИЯ,  
СРОЧНЫЙ СПУСК, СТЫКОВОЧНЫЙ АГРЕГАТ, РЕГУЛЯТОР ДАВЛЕНИЯ, БЕСПЛАТФОРМЕННАЯ ИНЕРЦИАЛЬНАЯ НАВИГАЦИОННАЯ СИСТЕМА, ПРИБОРНЫЙ БАЗИС, КОМАНДНАЯ РАДИОЛИНИЯ, ШУМОПОДАВИТЕЛИ, ШПАНГОУТ, ПОЛЕТНЫЙ ТРЕНАЖ...



# Т-ЧЕЛОВЕК

ЭКСПЕ-  
РИМЕН-  
ТЫ

МЕДИ-  
ЦИНА

ИНЖЕ-  
НЕРИЯ

РОБО-  
ТОТЕХ-  
НИКА

ФИ-  
ЗИ-  
КА  
ЧС

РУССКИЙ / АНГЛИЙСКИЙ

ИСКУССТВО  
КОММУНИКАЦИИ

ТЕХНИКА ПЕРЕВОДА



# ОНБОРДИНГ -

это процесс ознакомления с корпоративной культурой, принятыми в компании подходами к решению задач и построения эффективного взаимодействия с командой.

# ОНБОРДИНГ ПЕРЕВОДЧИКА -

+ знакомство с принятой в компании терминологией, списком используемых сокращений и основными нюансами, которые могут возникнуть при переводе.



# АНЯ - НОВЫЙ ПЕРЕВОДЧИК ЦПК

Центр Подготовки Космонавтов  
имени Ю.А. Гагарина  
[www.gctc.ru](http://www.gctc.ru)





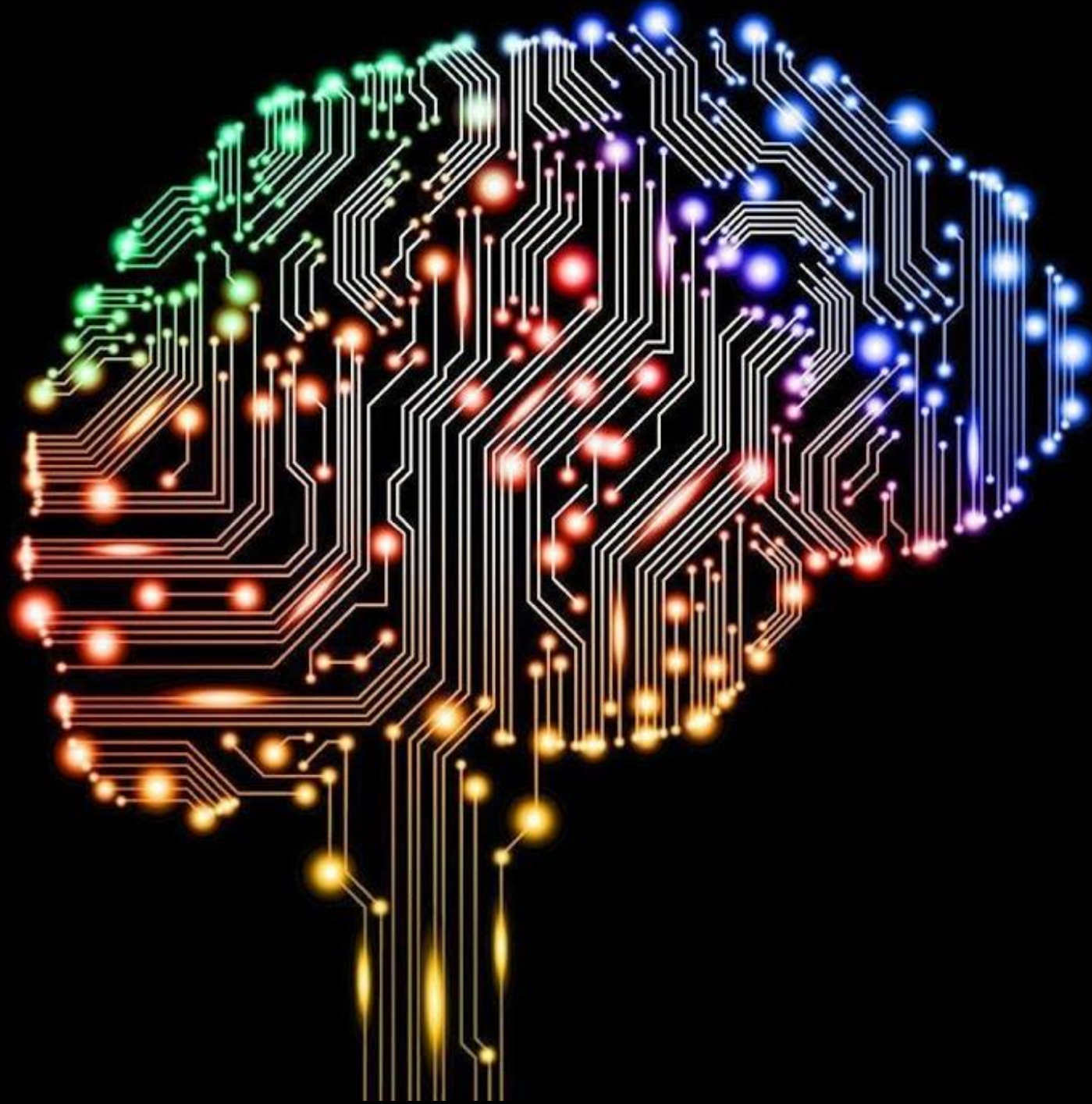
**ДАНО:** - ЦПК  
- АНЯ

**ЗАДАЧА:** - В КРАТЧАЙШИЕ  
СРОКИ ДОПУСТИТЬ  
АНЮ К  
САМОСТОЯТЕЛЬНОЙ  
РАБОТЕ



# NMT

# BRAIN





# NMT

ОПРЕДЕЛИТЬ ЯЗЫК    АНГЛИЙСКИЙ    ↔    РУССКИЙ    АНГЛИЙСКИЙ    УКРАИНСКИЙ

The ISS has numerous windows.  
These windows are large feedthroughs that run the risk of leaking; the large, fragile panes of glass could easily be damaged by orbital debris.

✕

МКС имеет множество окон.  
Эти окна большие Обзоры, которые рискуют утечки; большие хрупкие стекла стекло может быть легко повреждено орбитальный мусор.

**WINDOWS - ИЛЛЮМИНАТОРЫ**  
**FEEDTHROUGHS - ГЕРМОПЛАТЫ**



**НЕПРОСТО ДОМА КОСМОНАВТУ  
ВЕСТИ БЕСЕДЫ НА ЗЕМНОМ  
И НАЗЫВАТЬ ИЛЛЮМИНАТОР  
ОКНОМ**





**РЕШЕНИЕ**



# BIG PICTURE

- ИСТОРИЯ

- ОБЩИЕ СВЕДЕНИЯ

- СПЕЦИФИКА РАБОТЫ



# HANDS-ON



# РОССИЙСКИЙ СЕГМЕНТ МКС





# СОЮЗ





# КЛАПАНЫ





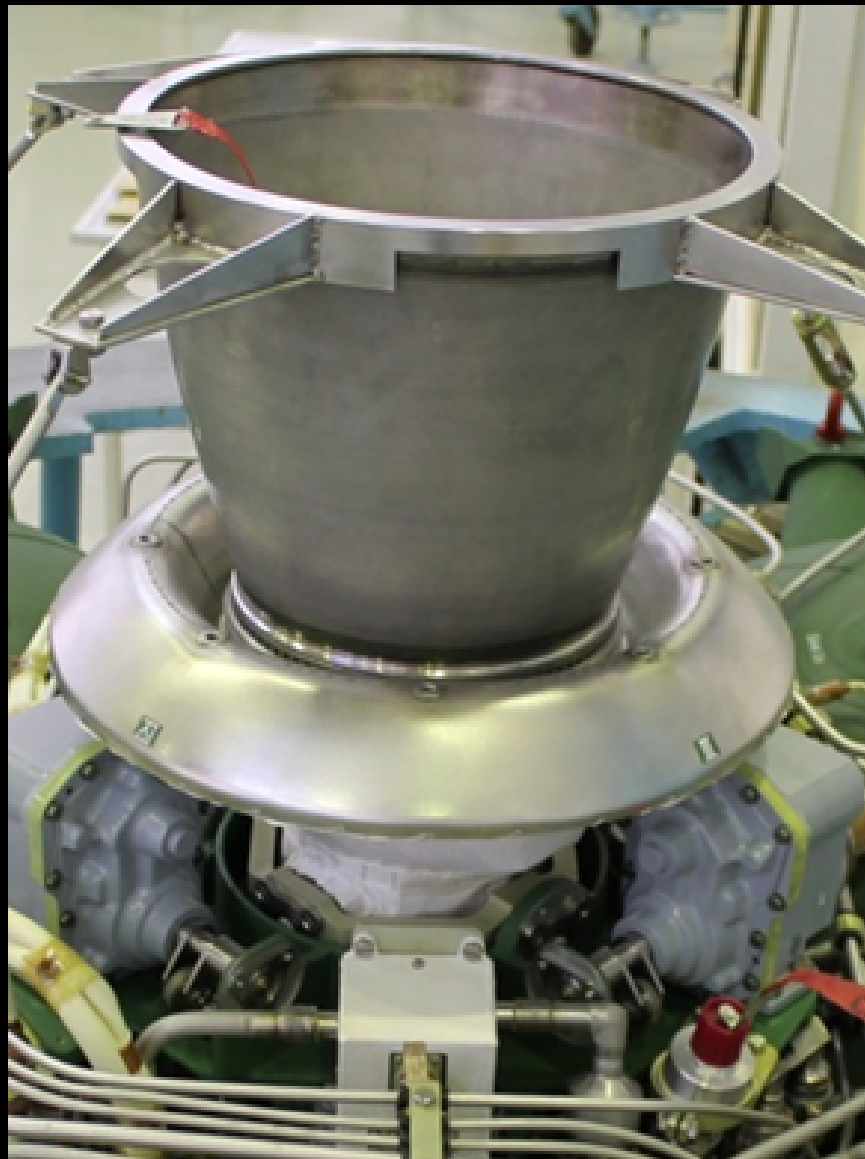
# DOCUMENTS



# GLOSSARY



# ДВИГАТЕЛИ



ENGINE



THRUSTER



MOTOR



# ATTENDANCE



**BIG PICTURE**

**HANDS-ON**

**GLOSSARY =**

**DOCUMENTS**

**ATTENDANCE**



**QUALIFIED  
INTERPRETER**



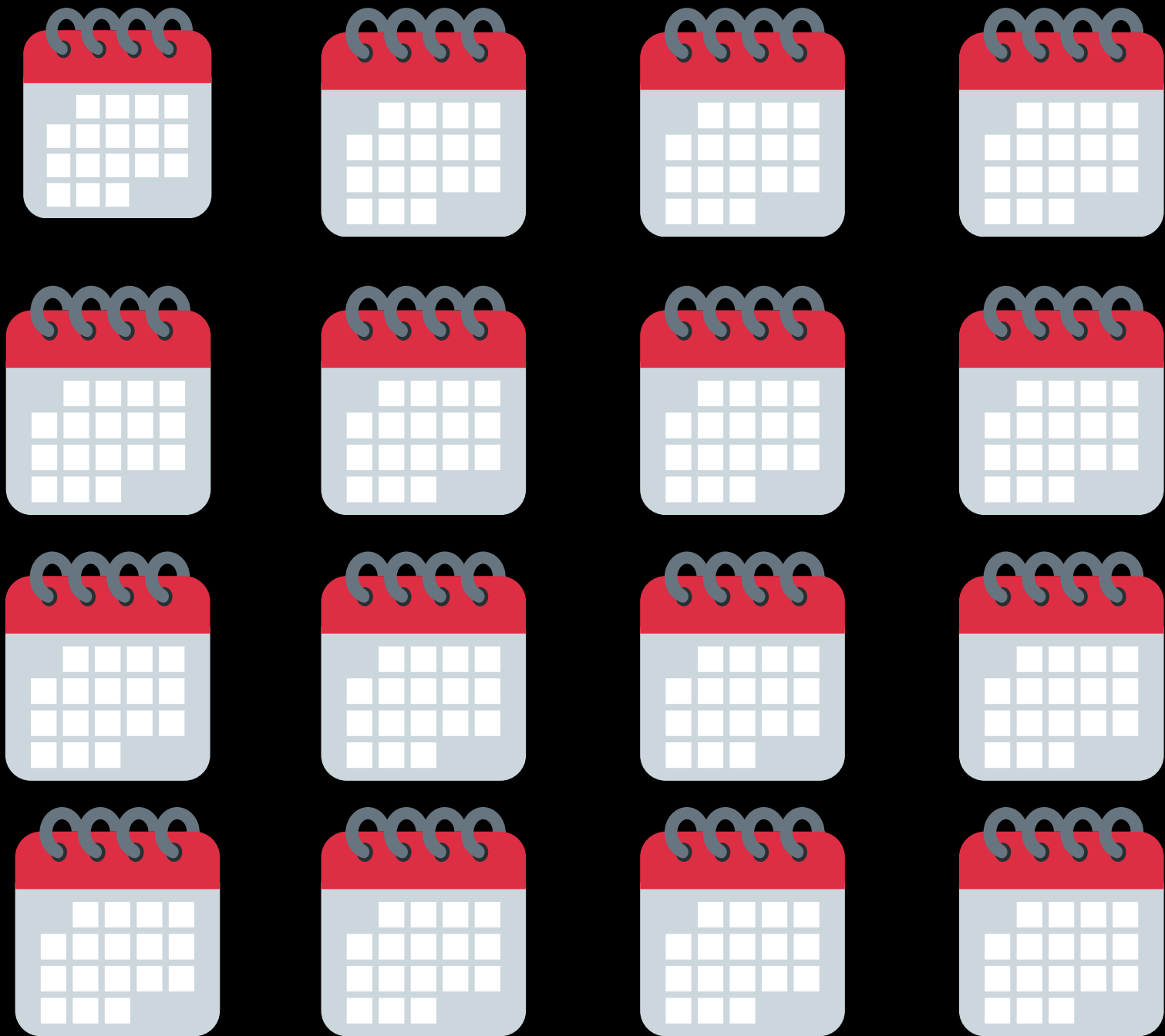
**ОДИН  
ПЕРЕВОДЧИК  
НА ПРОЕКТ**



**ОТ ПРОСТОГО -  
К СЛОЖНОМУ**



**ДО**



**12-18 МЕСЯЦЕВ**

**ПОСЛЕ**



**6 МЕСЯЦЕВ**



ДО



ПОСЛЕ



≥ 50 ПОСОБИЙ

ОДИН ГЛОССАРИЙ



# ВЫВОДЫ

**ОНБОРДИНГ ПЕРЕВОДЧИКА – ЭТО ИНВЕСТИЦИИ В  
БУДУЩЕЕ КОМПАНИИ**

**МАТЕРИАЛЬНАЯ БАЗА –  
ЛУЧШЕ 1 РАЗ УВИДЕТЬ, ЧЕМ 100 РАЗ УСЛЫШАТЬ**

**ГЛОССАРИЙ – MUST HAVE & USER FRIENDLY**

**ОДИН ПРОЕКТ – ОДИН ПЕРЕВОДЧИК**



**DSMINENKO@GMAIL.COM**